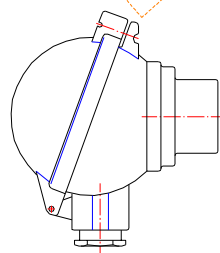
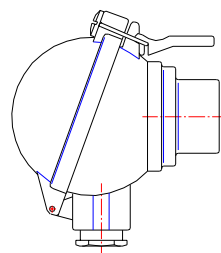


Einbaulage und Polkennzeichnung von Anschlußsockeln für Thermolemente gemäß H-A 027/10.95
 Position and sign of the terminal block for thermocouples in acc. to H-A 027/10.95

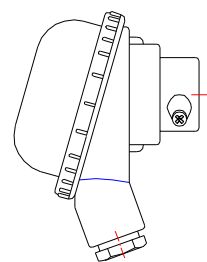
Einbaulage und farbliche Schaltungskennzeichnung für Widerstandsthermometer gemäß H-B 024/10.95
 Position and colour sign of the terminal block for resistance thermometers in acc. to H-B 024/10.95



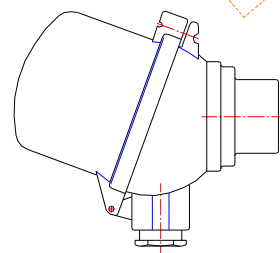
Form (type)AKL1



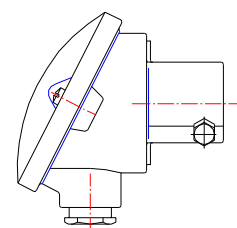
Form (type)AKL2



Form (type)AK1

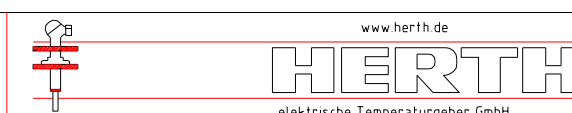


Form (type)AKLH1



Form (type)AG1

www.herth.de		Maße ohne Toleranzangaben nach DIN 7168m		www.herth.de	
		Datum		Name	
		06.10.1995		Pelster	
		Bearb.			
		Gepr.			
		Norm			
		Für diese Zeichnung behalten wir uns alle Rechte nach DIN 34 vor			
		Maßstab: 2:1		DIN A3	
		02010003-00		Werkstoff:	
		Ersatz für:		Ersatz durch:	
Zust.		Änderung		Datum	
				Name	
				Ursprung	
				Blatt 1	
				1 Bl.	



Thermometer Form A22;AM;AMK
 thermometer type A22;AM;AMK